



A hangsúlyeltolódás jelensége a spontán beszédben

Bóna Judit – Imre Angéla
ELTE Fonetikai Tanszék



Prozódiai eszközök feladata:

A beszéd során elősegítsek és egyben megkönnyítsek a hallgató számára az elhangzott gondolatok felfogását és megértését.

Legtöbbször említett eszköz:

a hangsúly (ez válik a leginkább tudatossá)



Meghatározás

A hangsúly egy szótagnak a környezetéhez képest egyfajta kiemelését jelenti.

Hangsúlyélmény létrehozása:

- nyomaték (hangerőtöbblet)
- hangmagasság változása
- tempó
- szünet

→ különböző nyelvek, eltérő módozatok a létrehozásban



A hangsúly szerepe:

- megtöri a monotonitást
- jelöli a mondat egy-egy szavának, szó szerkezetének a beszélés folyamatában elfoglalt helyzetét
- elkülöníti a releváns információt az irrelevánstól
- érzékelteti a mondatok belső szerkezeti tagolását

- bármelyik szó lehet hangsúlyos vagy hangsúlytalan; a hangsúly nem elengedhetetlen feltétele a magyar szónak
- nem a szófaji hovatartozás vagy a mondatrészként való besorolás a döntő

- fontos: a beszélés folyamatában betöltött szerep, ill. az adott szintaktikai szerkezet



A hangsúlyeltolódás jelensége

Gósy (2002):

1. az összetett szavakban az elsődleges hangsúly funkcióját átveszi az ún. másodlagos hangsúly
 2. a hangsúlyeltolódás nem összetett szót érint, ilyenkor a szó bármely más szótagjára, akár a toldaléokra is áttevődhet a hangsúly
- negatív hatás a beszédfeldolgozásra

Fromkin (1973) és Cutler (1980)



Kutatás

jól ismert jelenség, kevés kísérlet

Kérdés: Hogyan hat a hangsúlyeltolódás a beszédfeldolgozási folyamatokra?

Hipotéziseink:


1. a hibás hangsúlyozás feltűnő, zavaró a hallgató számára
2. a helytelen hangsúlyozás negatívan befolyásolja a beszédmegértési mechanizmust



Anyag, módszer, kísérleti személyek

Percepciós teszt

- 3 perces spontán narratíva, 17 hangsúlyhiba; fonetikusok percepciós döntései alapján
- 43 egyetemi hallgató
- tesztlap
- hangsúlyhibák jelölése



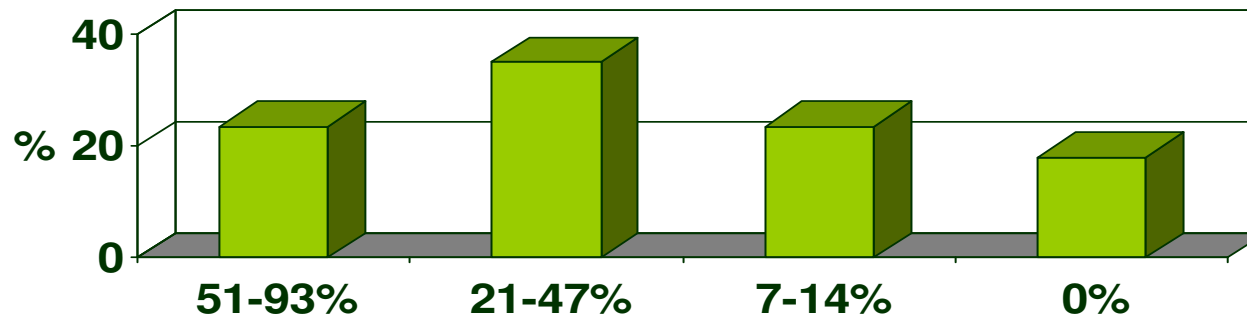
Anyag, módszer, kísérleti személyek

Szövegértés

- 2 perces szöveg háromféleképpen:
normál, hangsúlytalan, rosszul
hangsúlyozott
- 75 bölcsészhallgató
- 10 kérdés
- írásbeli válaszadás

Eredmények

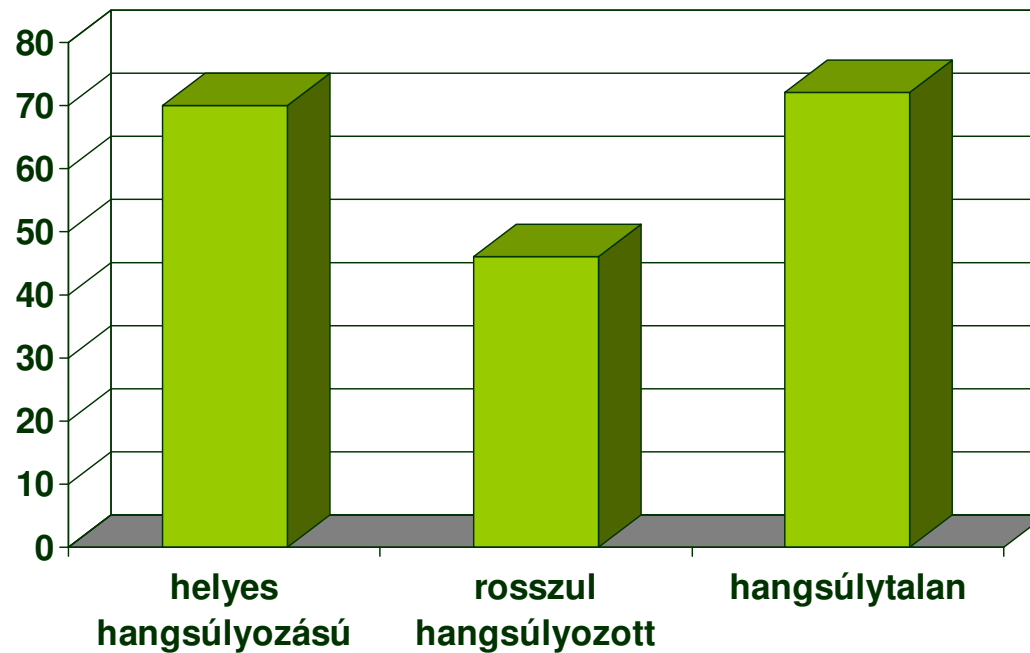
Percepciós teszt



- Nincs akusztikai különbség a magas százalékban és az egyáltalán nem észlelt hangsúlyhelyekben → az észlelést más szupraszegmentális tényezők, a szöveg szemantikája és a hallgató elvárásai is befolyásolták.
- Az észlelés szintjén nem zavarja a hallgatót a hangsúlyeltolódás jelensége.
- Nagy egyéni különbségek.

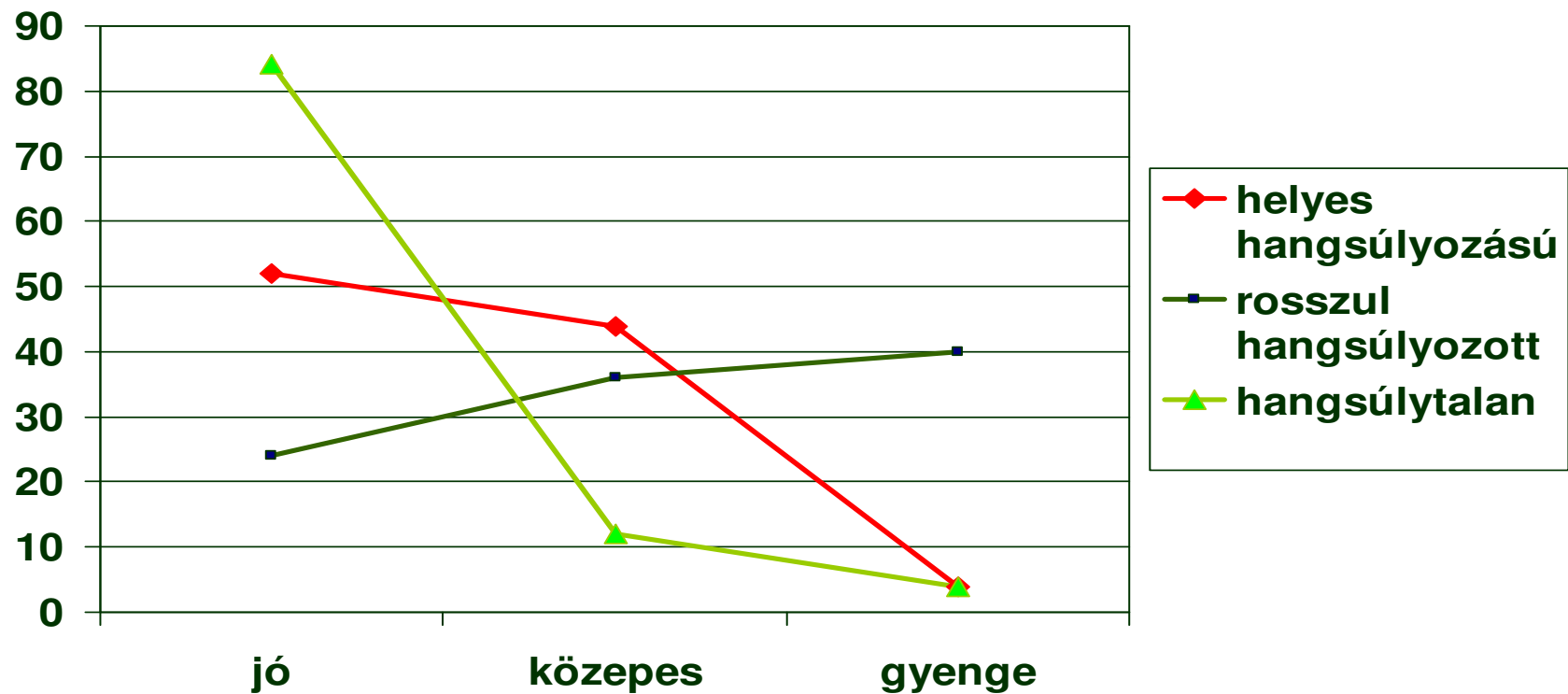
Eredmények

Szövegértés



Egytényezős ANOVA: $F(2,72) = 13,418$; $p < 0,001$

Szövegértési teljesítmény





Összegzés, konklúzió

- A hangsúlyeltolódás az észlelés szintjén nem hat negatívan a hallgatóra, aki sokszor észre sem veszi a hangsúlyhibát.
- A megértést azonban szignifikánsan rontja a hibás hangsúlyozás, mivel ellentmond a hallgató előfeltevéseinek → lassabb és bizonytalanabb beszédfeldolgozás.



Köszönjük a figyelmet!