

**A Tudomány Napja
2007. november 6.**



A kiejtési hibák és a beszédészlelés: van összefüggés?

Gósy Mária^{1,2} – Bóna Judit²

¹MTA Nyelvtudományi Intézet,

²ELTE Fonetikai Tanszék

ANYANYELV-ELSAJÁTÍTÁS

- ◆ A beszédészlelés és a beszédmegértés folyamatait, illetve működésüket az anyanyelv-elsajátítás során a beszéléssel együtt sajátítjuk el.
- ◆ Egyre több gyermeknél tapasztalható, hogy a kiejtése nem felel meg az elvárt köznyelvi normáknak, más szóval beszédhibás.
- ◆ Artikulációs zavar esetén – amikor más nyelvi működések nem érintettek – hogyan működik a beszédhibás gyermek beszédfeldolgozása?

HIPOTÉZISEK

1. Feltételeztük, hogy az artikuláció zavara esetén sérül a beszédészlelés, de nincs eltérés a beszédmegértésben.
2. Feltételeztük, hogy a beszédészlelési zavar háttérében igazolható az egyes percepciós folyamatoknak az elvártnál szorosabb együttműködése.

ANYAG, MÓDSZER, KÍSÉRLETI SZEMÉLYEK

- ◆ 28 súlyos beszédhibás 4 éves óvodás
- ◆ 28 súlyos beszédhibás 5 éves óvodás
- ◆ 50 súlyos beszédhibás 6 éves óvodás
- ◆ 50 súlyos beszédhibás 7 éves iskolás
- ◆ Korban, nemben illesztett kontrollcsoportok

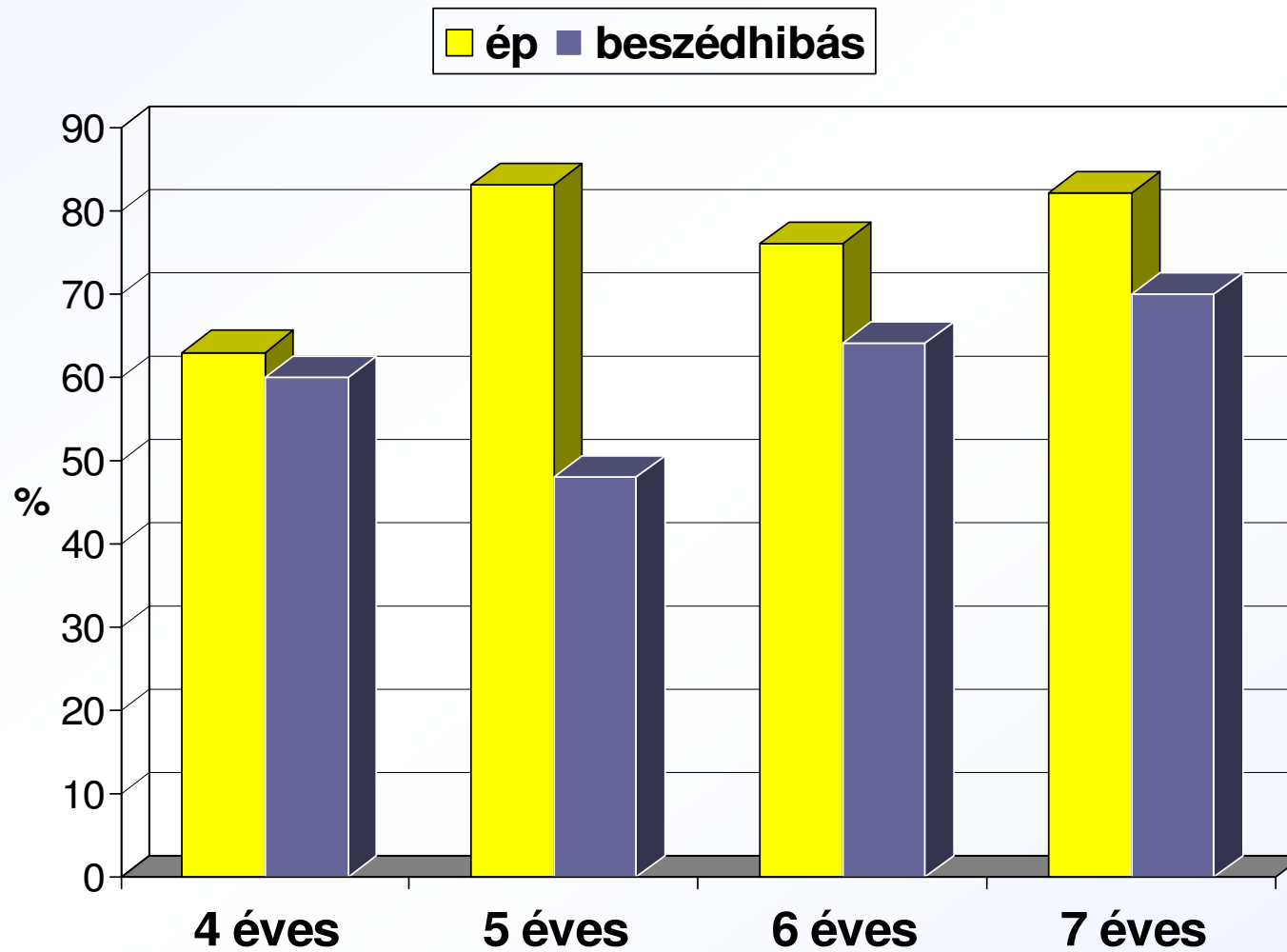
Összesen 312 gyermek

GMP-diagnosztika (7 teszt)

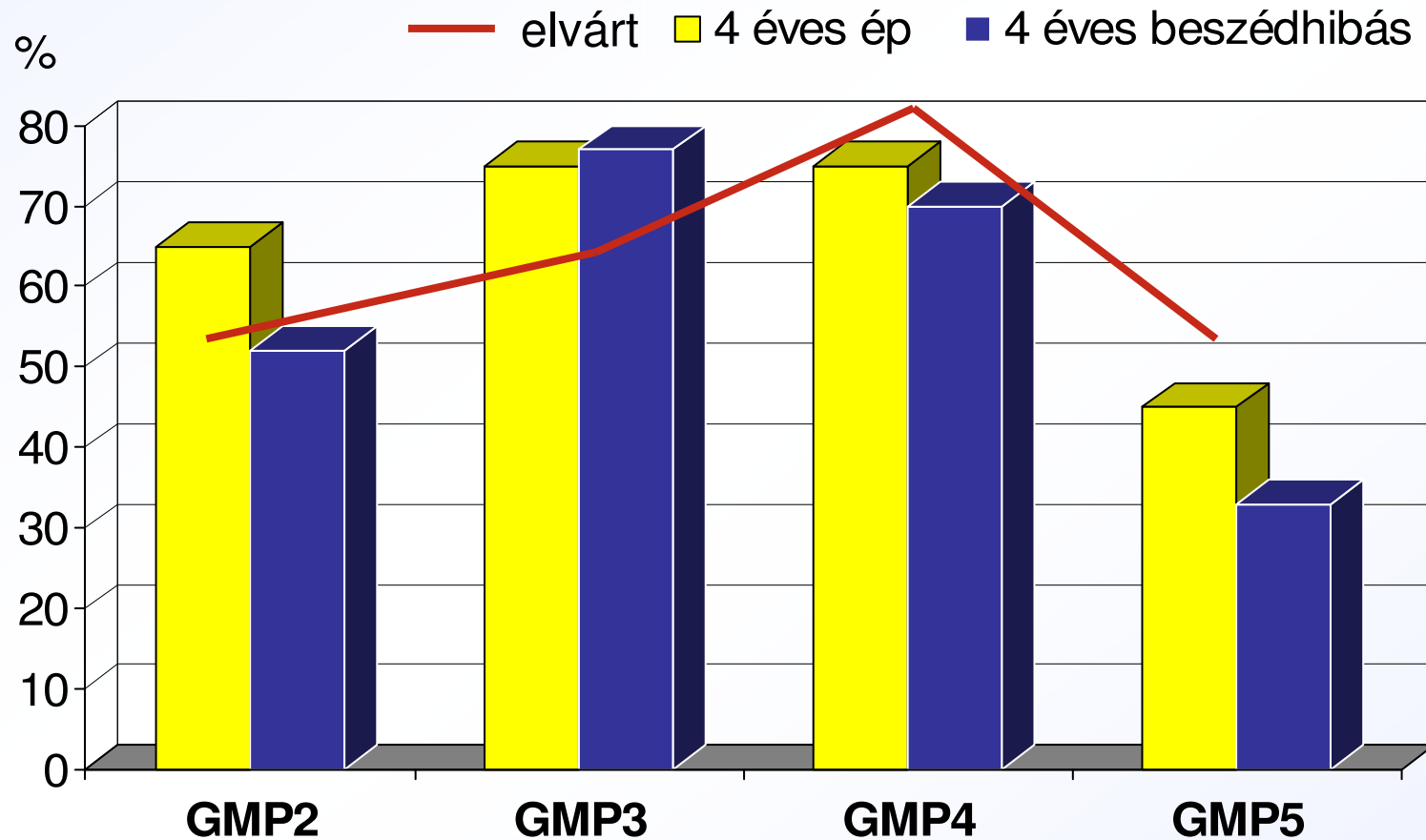
Egyéni tesztfelvétel, csendes helyiségben

Statisztikai elemzések

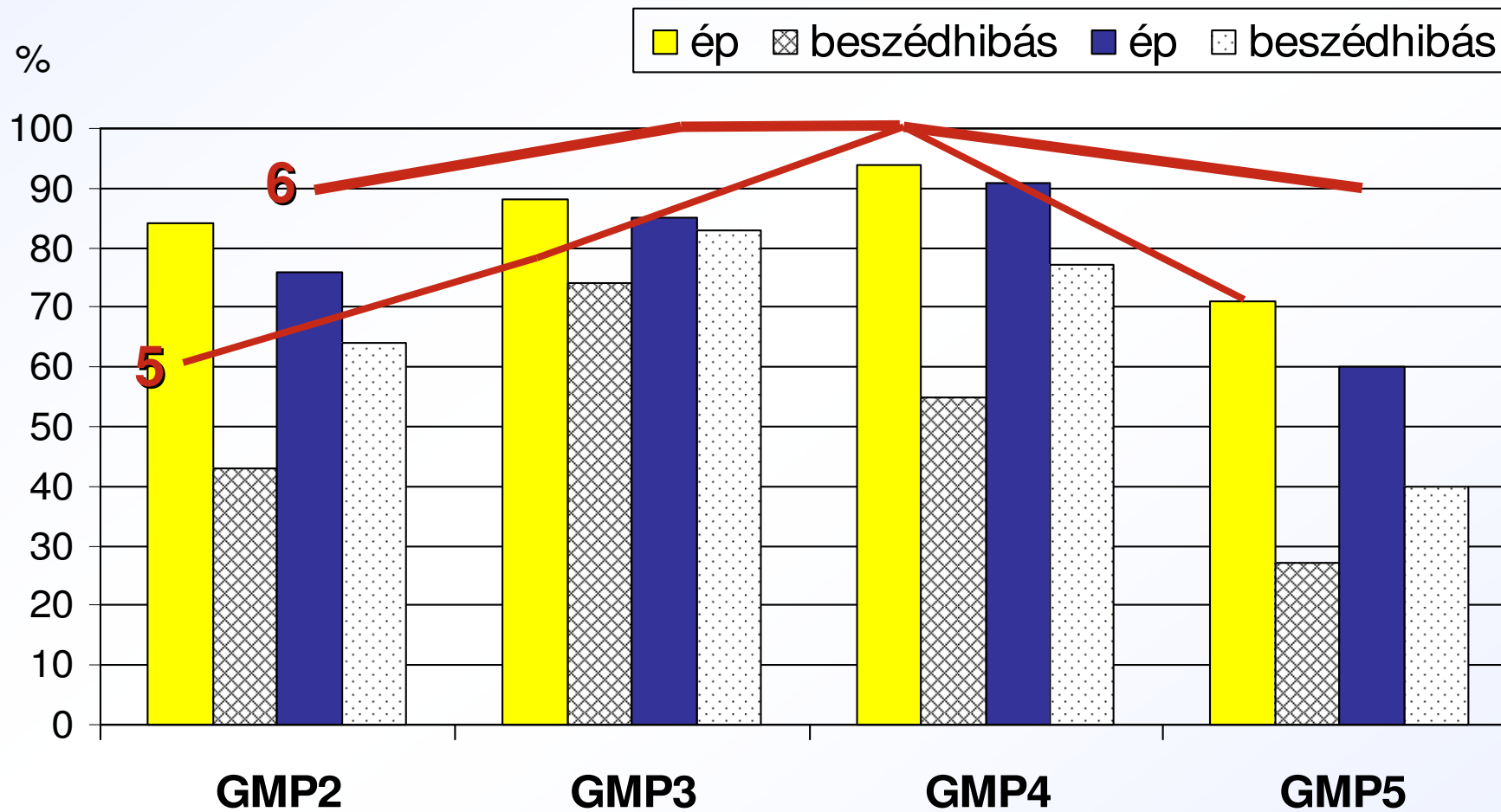
EREDMÉNYEK: percepciós mutatók



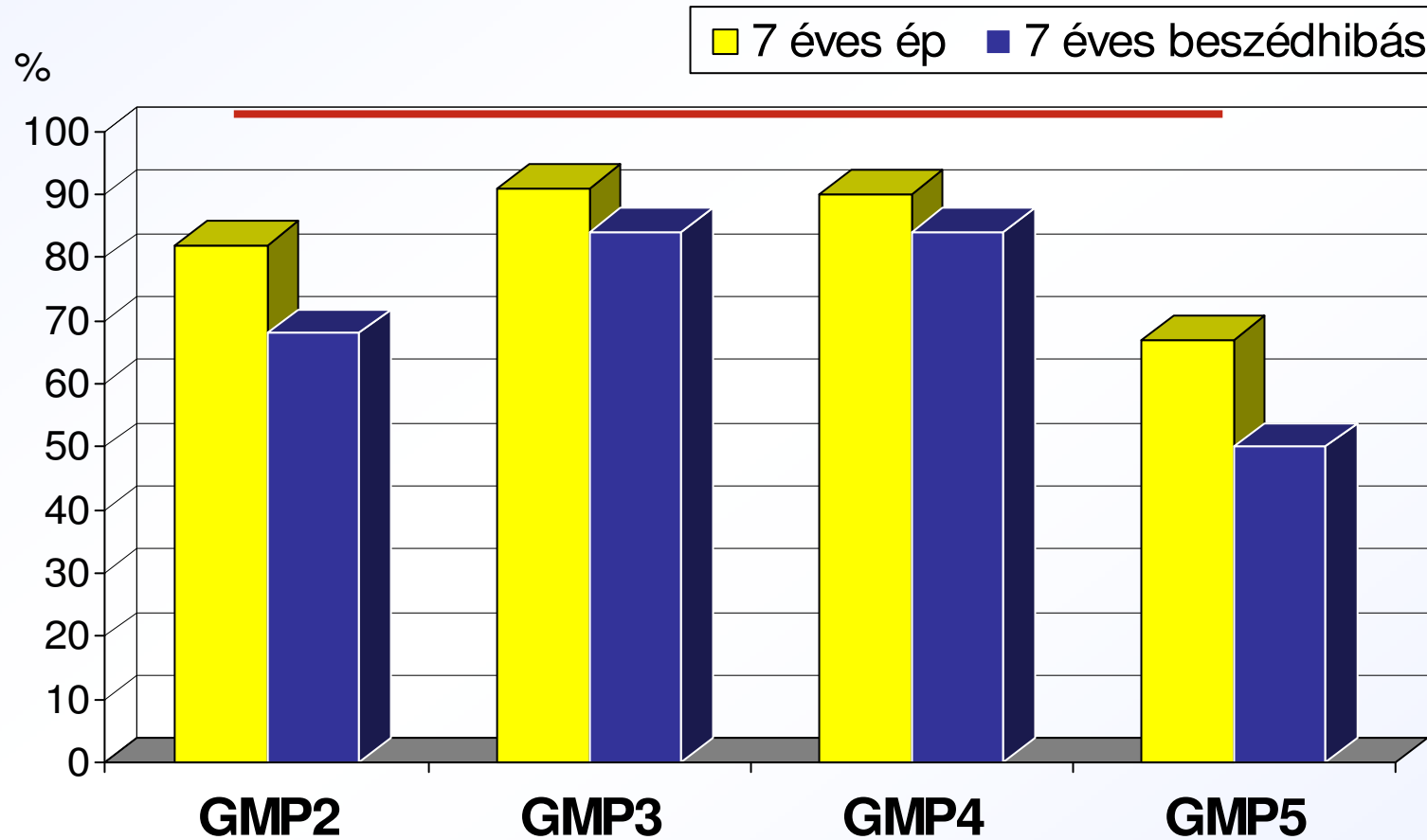
BESZÉDÉSZLELÉS: 4 évesek



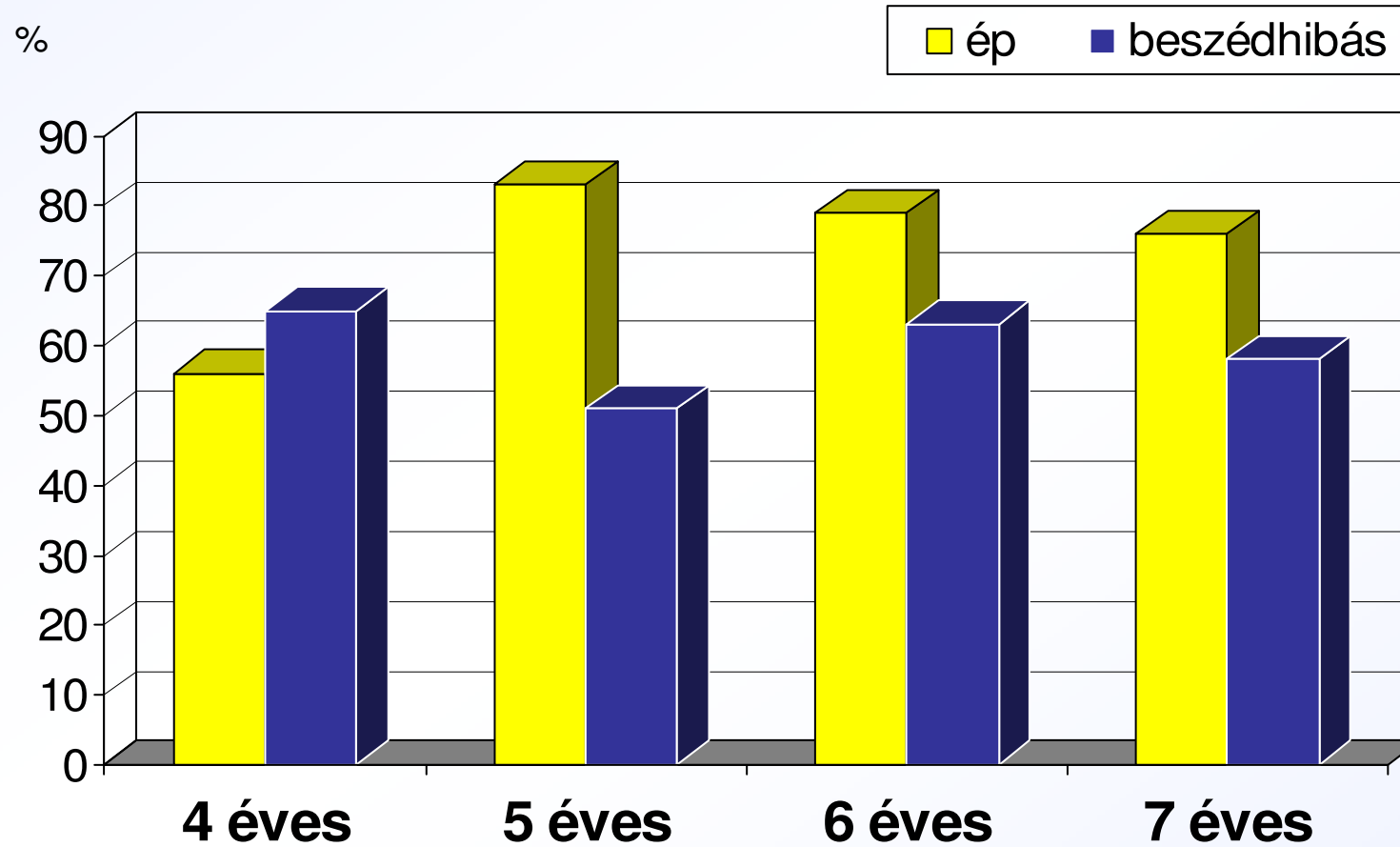
BESZÉDÉSZLELÉS: 5 és 6 évesek



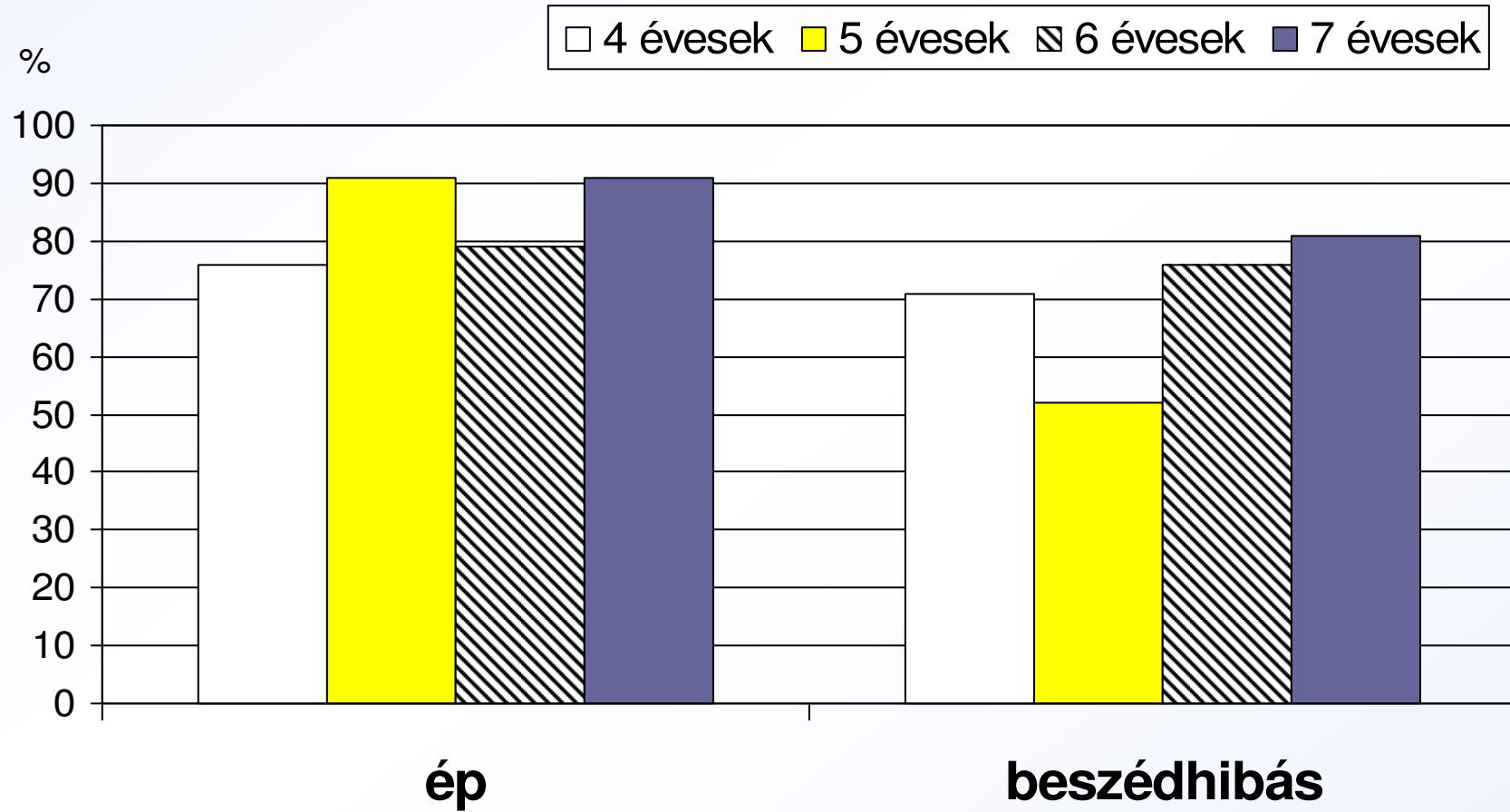
BESZÉDÉSZLELÉS: 7 évesek



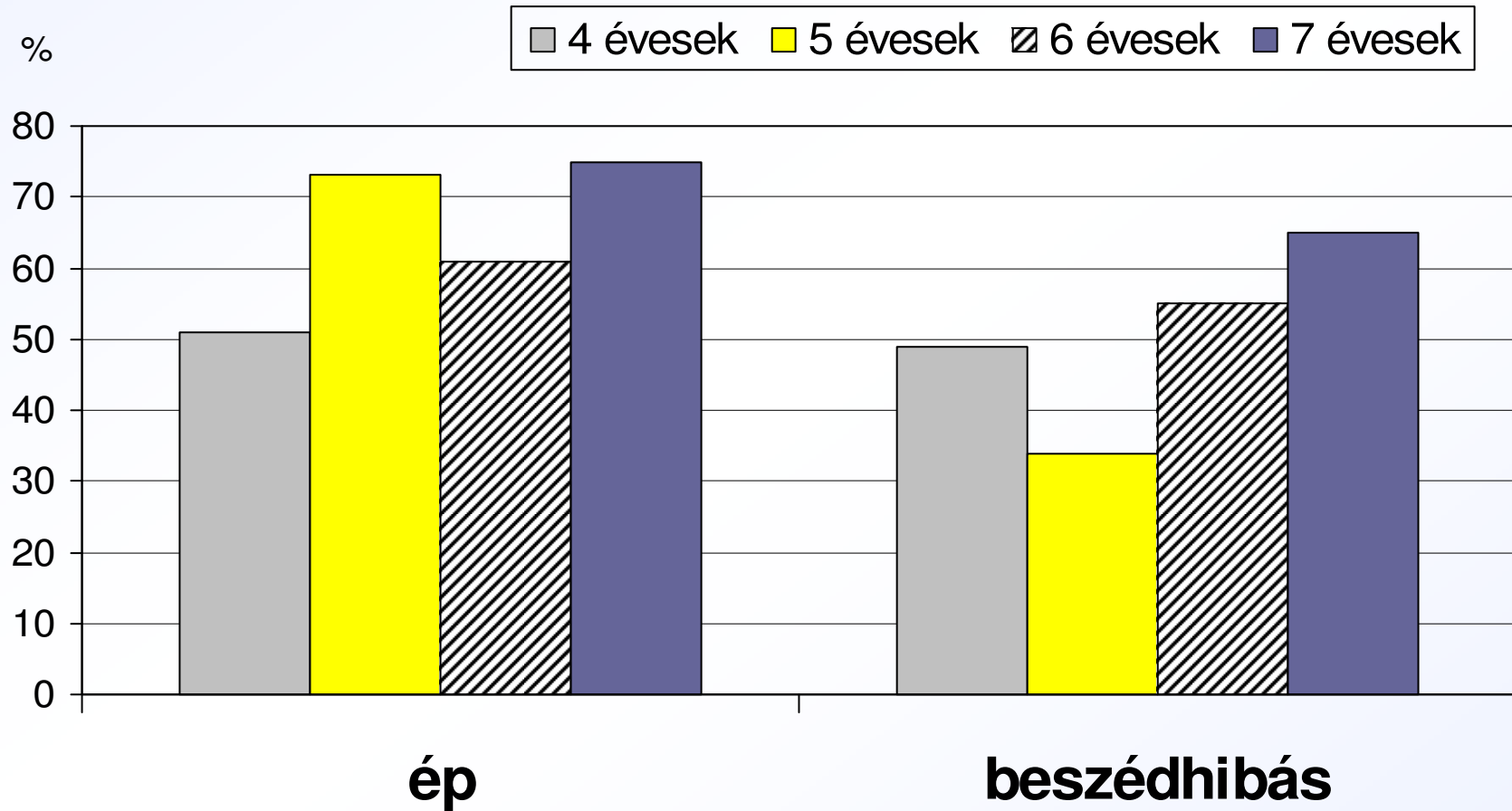
EREDMÉNYEK: szeriális észlelés



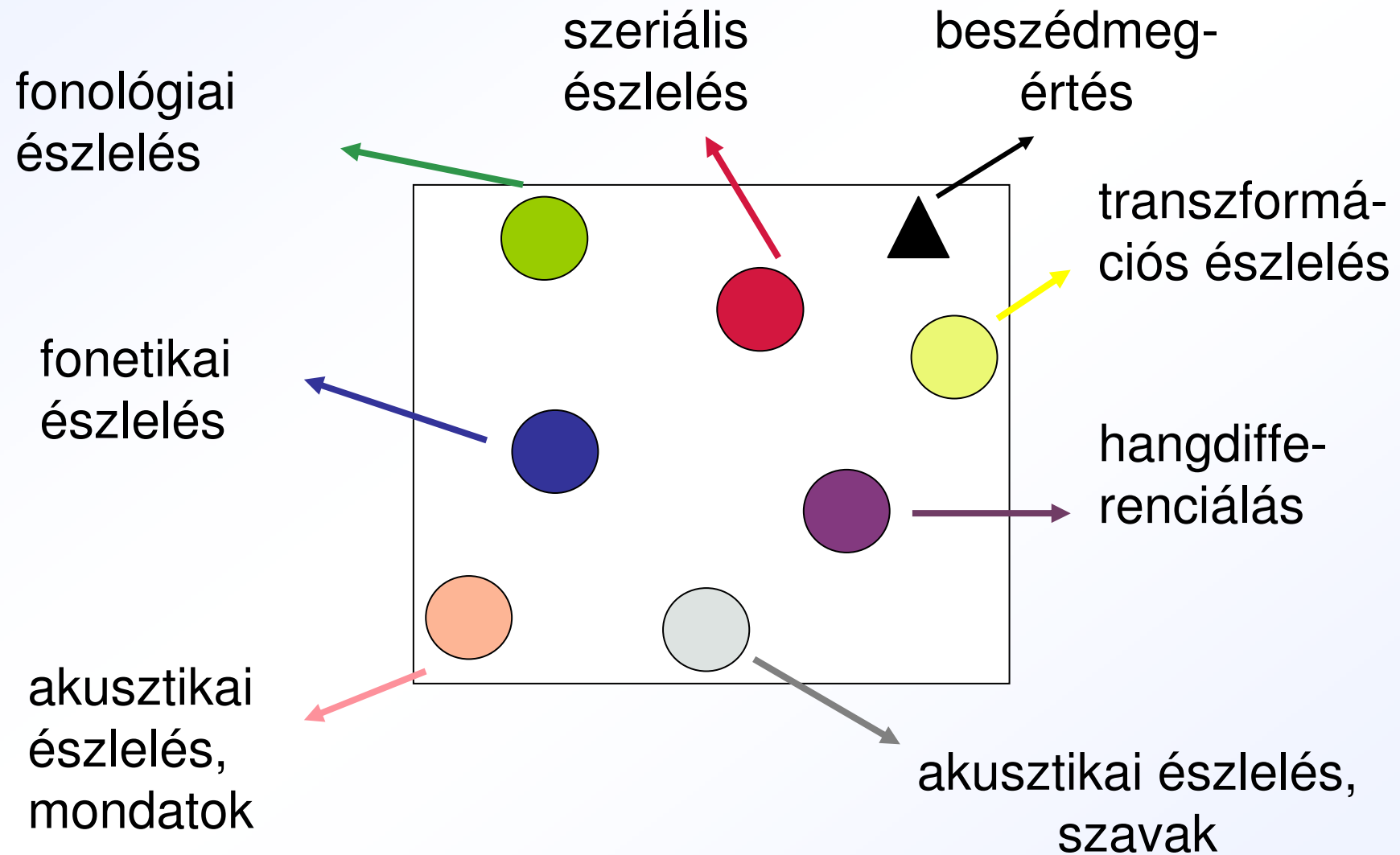
EREDMÉNYEK: mondatértés



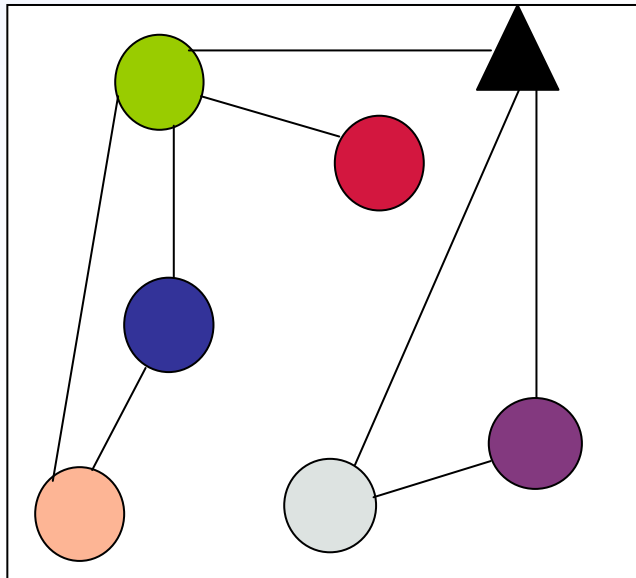
EREDMÉNYEK: szövegértés



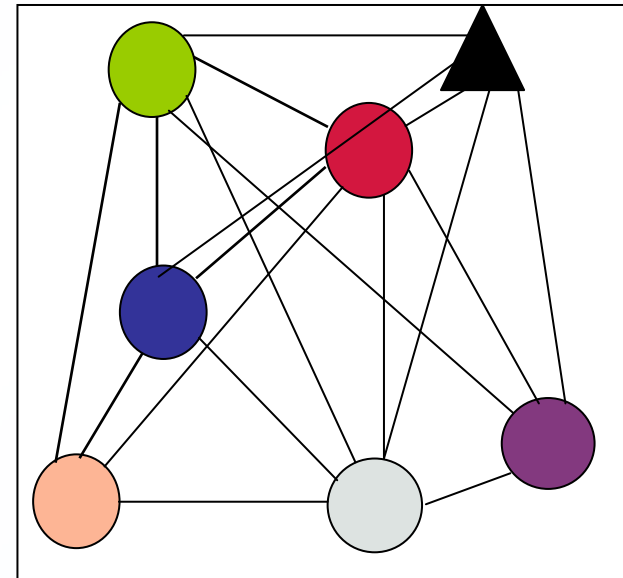
BESZÉDPERCEPCIÓS FOLYAMATOK



PERCEPCIÓS RÉSZFOLYAMATOK ÖSSZEFÜGGÉSEI



ÉP BESZÉDŰEK



BESZÉDHI BÁSOK

KÖVETKEZTETÉSEK

- ◆ 4 évesek: nincs szignifikáns különbség az ép artikulációjú és a beszédhibás gyermekek beszédpercepció működésében => a produkció még nincs hatással a percepcióra
- ◆ 5 évesek: a hibás artikulációs mozgások negatív hatása a percepció folyamatokra
- ◆ 6 évesek: agyi strukturális változások és a logopédiai fejlesztés
- ◆ 7 évesek: jelentős percepció nehézségek